

**ГРАФИЧЕСКОЕ ОПИСАНИЕ**  
**местоположения границ публичного сервитута**

*Публичный сервитут в отношении земель в целях складирования строительных и иных материалов, возведения некапитальных строений, сооружений (включая ограждения, бытовки, навесы) и (или) размещения строительной техники, которые необходимы для обеспечения строительства линейного объекта системы газоснабжения "Газопровод межпоселковый до с. Рощино Вольского района Саратовской области"*

(наименование объекта, местоположение границ которого описано (далее - объект)

**Раздел 1**

Сведения об объекте		
№ п/п	Характеристики объекта	Описание характеристик
1	2	3
1	Местоположение объекта	Саратовская область, Вольский р-н
2	Площадь объекта ± величина погрешности определения площади ( $P \pm \Delta P$ )	5 415 м² ± 26 м²
3	Иные характеристики объекта	Публичный сервитут в отношении земель устанавливается в целях складирования строительных и иных материалов, возведения некапитальных строений, сооружений (включая ограждения, бытовки, навесы) и (или) размещения строительной техники, которые необходимы для обеспечения строительства линейного объекта системы газоснабжения «Газопровод межпоселковый до с. Рощино Вольского района Саратовской области», сроком на 3 года, в пользу ООО «Газпром газификация» (ИНН – 7813655197, ОГРН – 1217800107744, юридический адрес и фактический адрес: 194044, г. Санкт-Петербург, вн. тер. г. Муниципальный округ Сампсониевское, пр-кт Большой Сампсониевский, д. 60, литера А, телефон 8 (812) 613-33-00, электронная почта: info@eoggazprom.ru).

**Раздел 2**

Сведения о местоположении границ объекта					
1. Система координат    МСК-64, зона 2					
2. Сведения о характерных точках границ объекта					
Обозначение характерных точек границ	Координаты, м		Метод определения координат характерной точки	Средняя квадратическая погрешность положения характерной точки (Mt), м	Описание обозначения точки на местности (при наличии)
	X	Y			
1	2	3	4	5	6
1					
1	575 778,42	2 413 891,11	Аналитический метод	0,10	—
2	575 787,60	2 413 899,63		0,10	
3	575 798,87	2 413 897,88		0,10	
4	575 801,69	2 413 915,18		0,10	
5	575 867,79	2 413 975,97		0,10	
6	575 876,41	2 414 028,63		0,10	
7	575 885,68	2 414 039,67		0,10	
8	575 887,01	2 414 057,32		0,10	
9	575 884,01	2 414 057,55		0,10	
10	575 882,76	2 414 040,86		0,10	
11	575 873,58	2 414 029,92		0,10	
12	575 864,99	2 413 977,48		0,10	
13	575 798,89	2 413 916,69		0,10	
14	575 796,79	2 413 903,88		0,10	
15	575 791,86	2 413 904,70		0,10	
16	575 794,24	2 413 919,20		0,10	
17	575 860,34	2 413 979,99		0,10	
18	575 868,87	2 414 032,09		0,10	
19	575 877,90	2 414 042,84		0,10	
20	575 878,95	2 414 056,88		0,10	
21	575 879,95	2 414 056,81		0,10	
22	575 880,03	2 414 057,85		0,10	
23	575 872,01	2 414 057,93		0,10	
24	575 870,98	2 414 044,47		0,10	
25	575 862,27	2 414 035,11		0,10	
26	575 853,82	2 413 983,51		0,10	
27	575 787,72	2 413 922,72		0,10	
28	575 785,46	2 413 908,82		0,10	
29	575 772,39	2 413 898,07		0,10	
30	575 775,63	2 413 894,80		0,10	
1	575 778,42	2 413 891,11	0,10		
2					
31	575 892,56	2 414 092,43	Аналитический метод	0,10	—
32	575 892,87	2 414 097,43		0,10	
33	575 919,42	2 414 097,04		0,10	
34	575 944,85	2 414 116,36		0,10	
35	575 946,88	2 414 143,78		0,10	
36	575 854,28	2 414 151,47		0,10	
37	575 845,44	2 414 114,65		0,10	
38	575 847,84	2 414 105,67		0,10	
39	575 861,93	2 414 127,45		0,10	
40	575 875,63	2 414 126,54		0,10	
41	575 878,65	2 414 104,89		0,10	
42	575 878,15	2 414 093,82		0,10	
43	575 882,67	2 414 093,13		0,10	
44	575 882,82	2 414 095,10		0,10	

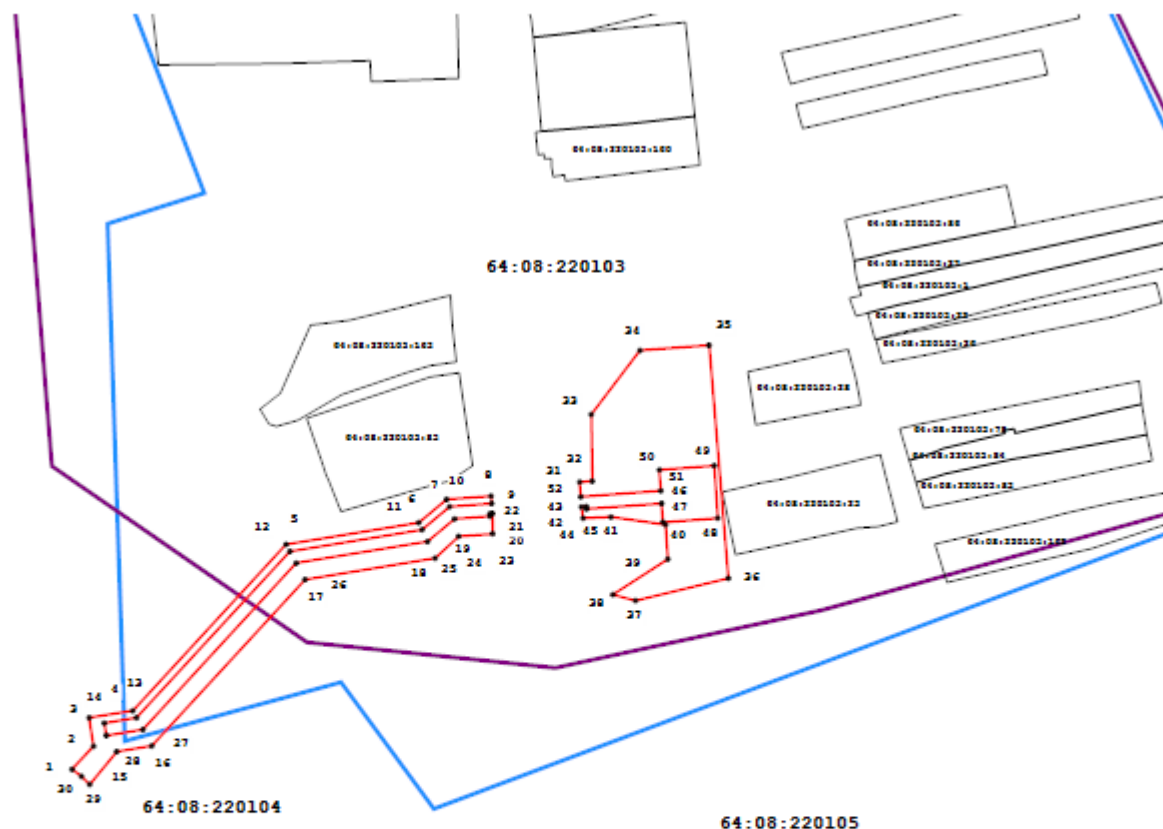
**Раздел 2**

Сведения о местоположении границ объекта					
1	2	3	4	5	6
45	575 881,82	2 414 095,17	Аналитический метод	0,10	—
46	575 884,05	2 414 124,98		0,10	
47	575 876,59	2 414 125,48		0,10	
48	575 878,22	2 414 147,24		0,10	
49	575 899,05	2 414 145,85		0,10	
50	575 897,42	2 414 124,08		0,10	
51	575 889,04	2 414 124,64		0,10	
52	575 886,66	2 414 092,90		0,10	
31	575 892,56	2 414 092,43		0,10	
3. Сведения о характерных точках части (частей) границы объекта					
1	2	3	4	5	6
—	—	—	—	—	—

## Раздел 3







Сведения о местоположении измененных (уточненных) границ объекта							
1. Система координат		МСК-64, зона 2					
2. Сведения о характерных точках границ объекта							
Обозначение характерных точек границы	Существующие координаты, м		Измененные (уточненные) координаты, м		Метод определения координат характерной точки	Средняя квадратическа я погрешность положения характерной точки (Mt), м	Описание обозначения точки на местности (при наличии)
	X	Y	X	Y			
1	2	3	4	5	6	7	8
—	—	—	—	—	—	—	—
3. Сведения о характерных точках части (частей) границы объекта							
1	2	3	4	5	6	7	8
—	—	—	—	—	—	—	—

# **СХЕМА РАСПОЛОЖЕНИЯ ГРАНИЦ ПУБЛИЧНОГО СЕРВИТУТА** **"Газопровод межпоселковый до с. Роцино Вольского района Саратовской области"**



**Масштаб 1:3 000**

## **Используемые условные знаки и обозначения:**

-  - Существующая часть границы, имеющиеся в ЕГРН сведения о которой достаточны для определения ее местоположения
-  - Граница кадастрового квартала
-  - Ось трассы
-  - Полоса отвода
-  - Угловые точки границы полосы отвода
-  - Граница муниципального образования
- 64:08:220103 - Кадастровый номер квартала